

# Visie op zonneweides

De gemeente Halderberge heeft de visie op zonneweides vastgesteld voor de jaren 2019 tot en met 2021.



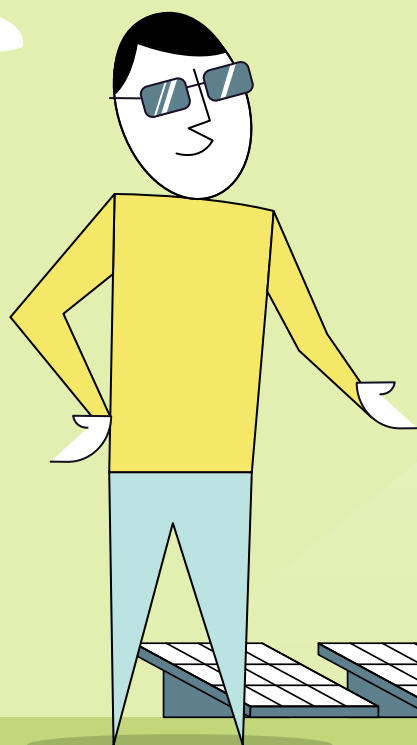
In het klimaatakkoord van Parijs is afgesproken om de temperatuur op aarde met maximaal 2°C te laten stijgen.



Om dit te realiseren moeten we in Nederland meer duurzame energie gaan opwekken. Zonne-energie is een vorm van duurzame energie.



Om de verschillende vormen van ontwikkelingen van zonne-energie onder te verdelen hebben we de 'Ladder Zon' ontwikkeld. Hoe hoger op de trede, hoe zwaarder de voorwaarden. We geven voorkeur aan ontwikkelingen lager op de ladder.

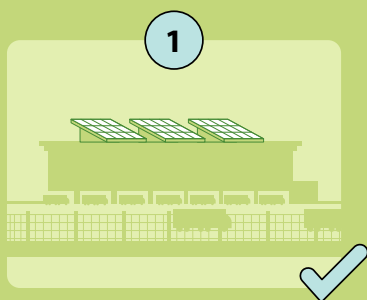


**Trede 4:** Buitengebied

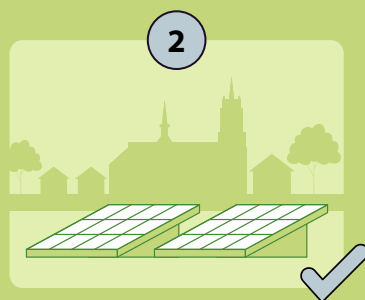
**Trede 3:** Hergebruik locaties

**Trede 2:** Ontwikkelingen rond de kernen

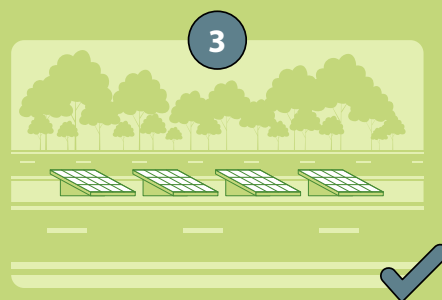
**Trede 1:** Ontwikkeling in stedelijk gebied



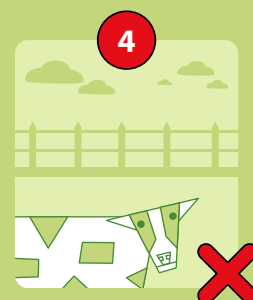
We hebben een sterke voorkeur voor ontwikkeling in trede 1. Met name op grote daken.



We zien goede mogelijkheden voor ontwikkelingen op de grond rondom onze kernen.



Ook zien we opties in hergebruik van locaties bijvoorbeeld langs doorgaande wegen of op oude stortplaatsen.



We willen geen ontwikkeling in het buitengebied.

Meer weten over de Ladder Zon en de visie op zonneweides?  
Of de visie in zijn totaal lezen? Ga naar: [www.halderberge.nl/visie-op-zonneweides](http://www.halderberge.nl/visie-op-zonneweides)